

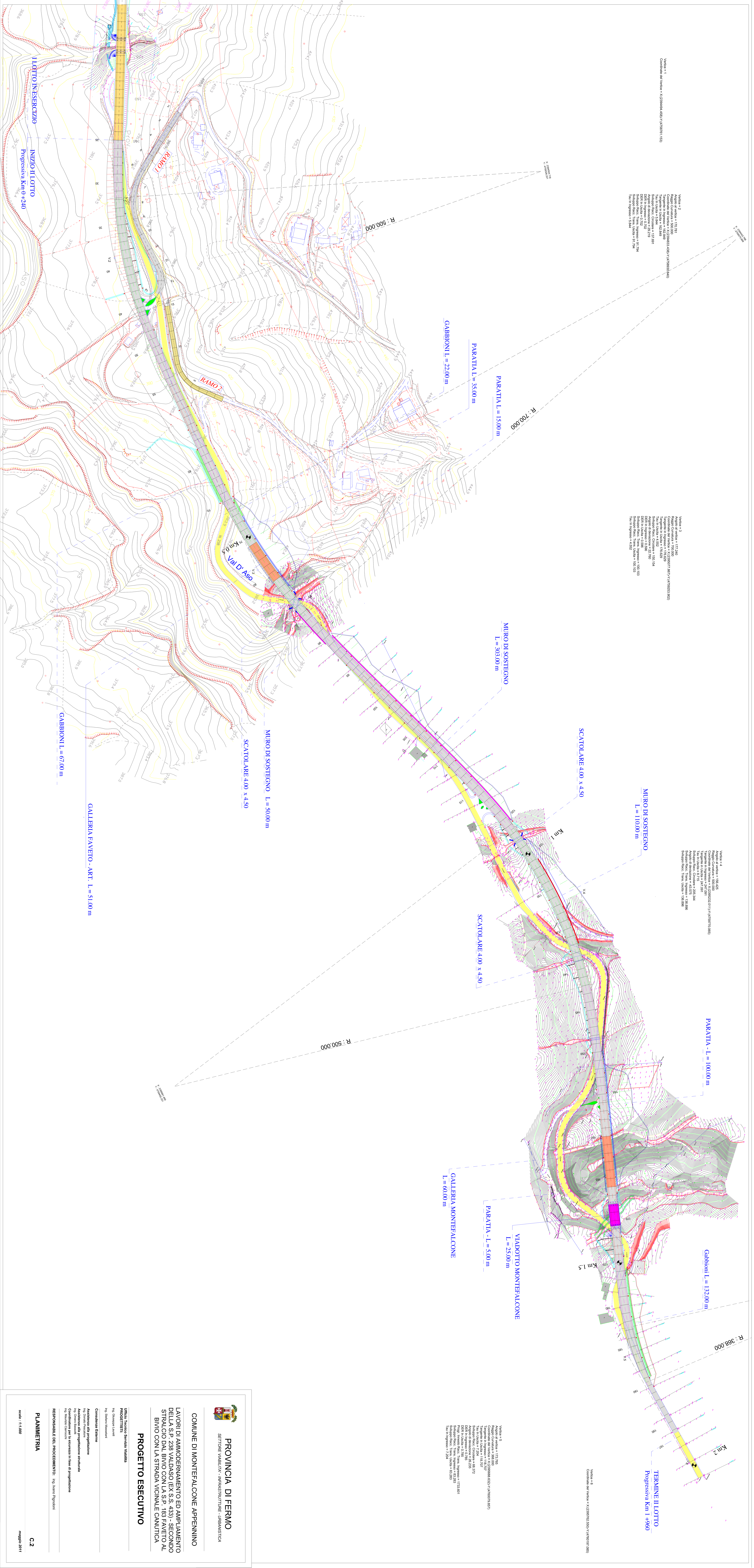
Versione 1
 Coordinate del Vertice = X:2258484.458(Y:4729781.123)
 Rapporto Cartaceo = 1/200.000
 Foglio di carta = 1/200.000
 Contorno del Vertice = X:2258484.458(Y:4729781.123)
 Contorno del Vertice = X:2258484.458(Y:4729781.123)
 Tratto in Uscita = 182.848
 Sviluppo Totale Cronaca = 137.891
 Sviluppo Totale Cronaca = 137.891
 Sviluppo Totale Cronaca = 137.891
 Sviluppo Totale Cronaca = 137.891
 Sviluppo Totale Cronaca = 137.891
 Sviluppo Totale Cronaca = 137.891
 Sviluppo Totale Cronaca = 137.891
 Sviluppo Totale Cronaca = 137.891
 Sviluppo Totale Cronaca = 137.891
 Sviluppo Totale Cronaca = 137.891

Versione 3
 Rapporto Cartaceo = 1/200.000
 Foglio di carta = 1/200.000
 Contorno del Vertice = X:2258484.458(Y:4729781.123)
 Contorno del Vertice = X:2258484.458(Y:4729781.123)
 Tratto in Uscita = 178.629
 Sviluppo Totale Cronaca = 126.154
 Sviluppo Totale Cronaca = 126.154
 Sviluppo Totale Cronaca = 126.154
 Sviluppo Totale Cronaca = 126.154
 Sviluppo Totale Cronaca = 126.154
 Sviluppo Totale Cronaca = 126.154
 Sviluppo Totale Cronaca = 126.154
 Sviluppo Totale Cronaca = 126.154
 Sviluppo Totale Cronaca = 126.154
 Sviluppo Totale Cronaca = 126.154

Versione 4
 Rapporto Cartaceo = 1/200.000
 Foglio di carta = 1/200.000
 Contorno del Vertice = X:2258484.458(Y:4729781.123)
 Contorno del Vertice = X:2258484.458(Y:4729781.123)
 Tratto in Uscita = 205.344
 Sviluppo Totale Cronaca = 156.899
 Sviluppo Totale Cronaca = 156.899
 Sviluppo Totale Cronaca = 156.899
 Sviluppo Totale Cronaca = 156.899
 Sviluppo Totale Cronaca = 156.899
 Sviluppo Totale Cronaca = 156.899
 Sviluppo Totale Cronaca = 156.899
 Sviluppo Totale Cronaca = 156.899
 Sviluppo Totale Cronaca = 156.899
 Sviluppo Totale Cronaca = 156.899

Versione 5
 Rapporto Cartaceo = 1/250.000
 Foglio di carta = 1/250.000
 Contorno del Vertice = X:2258484.458(Y:4729781.123)
 Contorno del Vertice = X:2258484.458(Y:4729781.123)
 Tratto in Uscita = 139.377
 Sviluppo Totale Cronaca = 103.320
 Sviluppo Totale Cronaca = 103.320
 Sviluppo Totale Cronaca = 103.320
 Sviluppo Totale Cronaca = 103.320
 Sviluppo Totale Cronaca = 103.320
 Sviluppo Totale Cronaca = 103.320
 Sviluppo Totale Cronaca = 103.320
 Sviluppo Totale Cronaca = 103.320
 Sviluppo Totale Cronaca = 103.320
 Sviluppo Totale Cronaca = 103.320

Versione 8
 Coordinate del Vertice = X:2258484.458(Y:4729781.123)
 Rapporto Cartaceo = 1/250.000
 Foglio di carta = 1/250.000
 Contorno del Vertice = X:2258484.458(Y:4729781.123)
 Contorno del Vertice = X:2258484.458(Y:4729781.123)
 Tratto in Uscita = 139.377
 Sviluppo Totale Cronaca = 103.320
 Sviluppo Totale Cronaca = 103.320
 Sviluppo Totale Cronaca = 103.320
 Sviluppo Totale Cronaca = 103.320
 Sviluppo Totale Cronaca = 103.320
 Sviluppo Totale Cronaca = 103.320
 Sviluppo Totale Cronaca = 103.320
 Sviluppo Totale Cronaca = 103.320
 Sviluppo Totale Cronaca = 103.320
 Sviluppo Totale Cronaca = 103.320



PROVINCIA DI FERMO
 SETTORE VIABILITA' - INFRASTRUTTURE - URBANISTICA

COMUNE DI MONTEPALCONE APPENNINO

LAVORI DI ANNIVERSIAMENTO ED AMPLIAMENTO DELLA S.P. 238 VALDASO (EX S.S. 433) - SECONDO STRALCIO DAL BIVIO CON LA S.P. 183 FAVETTO AL BIVIO CON LA STRADA VICINALE CANTUICA

PROGETTO ESECUTIVO

Ufficio Tecnico Servizio Viabilità
 Progettista
 Ing. Claudio Lunardi
 Ing. Stefano Mazzanti

Consulenza Esterna
 Assistenza alla progettazione
 Assistenza alla progettazione attuativa
 Ing. Cesare Bocchi
 Ing. Massimo Cappelletti
 Ing. Massimo Cappelletti

RESPONSABILE DEL PROCEDIMENTO: Ing. Ivano Pipolini

PLANIMETRIA

scala: 1:1.000
 Maggio 2011